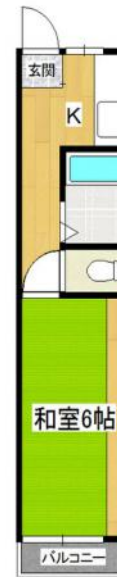


## キッチンにも窓付きで風通しの良いお部屋



# フォルトナート

部屋No.	206
間取り	1K(20.71m <sup>2</sup> )
賃料	30,000円
共益費	2,000円
駐車場	敷地内有 / 1台 / 2,200円
更新費用	更新料: 15,000円 更新料手数料: 16,500円
住所	〒303-0005 茨城県常総市水海道森下町4456
交通	関東鉄道常総線北水海道駅 徒歩7分
構造	鉄骨造 / 2階建
築年数	1996年04月 (築30年)
設備/条件	電気, プロパンガス, 上水(公営), 下水(公営), 敷地内ゴミ置場, トイレ(水洗), バス・トイレ別, シャワー, ガスコンロ設置可, インターホン, エア コン, 網戸, 雨戸, バルコニー, 最上階
小中学校	常総市立水海道小学校 常総市立水海道中学校
引渡時期	要確認
備考	106・107・206・207号室の水道メ ーターは共同メーターにより、定額水 道料金を設定の上、借主より徴収。初
物件No.	i-SP:020248

理想をカタチに、総合提案  
**桂不動産株式会社**

桂不動産株式会社 みらい平支店  
国土交通大臣免許(2)第9087号  
〒300-2358 つくばみらい市陽光台1丁目15-5

TEL: 0297-57-8500  
FAX: 0297-57-8700

情報有効期限: 2026/03/28 E-mail: chintai@katsurahome.co.jp

この物件の詳細は  
[https://www.katsurahudosan.jp/search/details\\_14460.html](https://www.katsurahudosan.jp/search/details_14460.html)