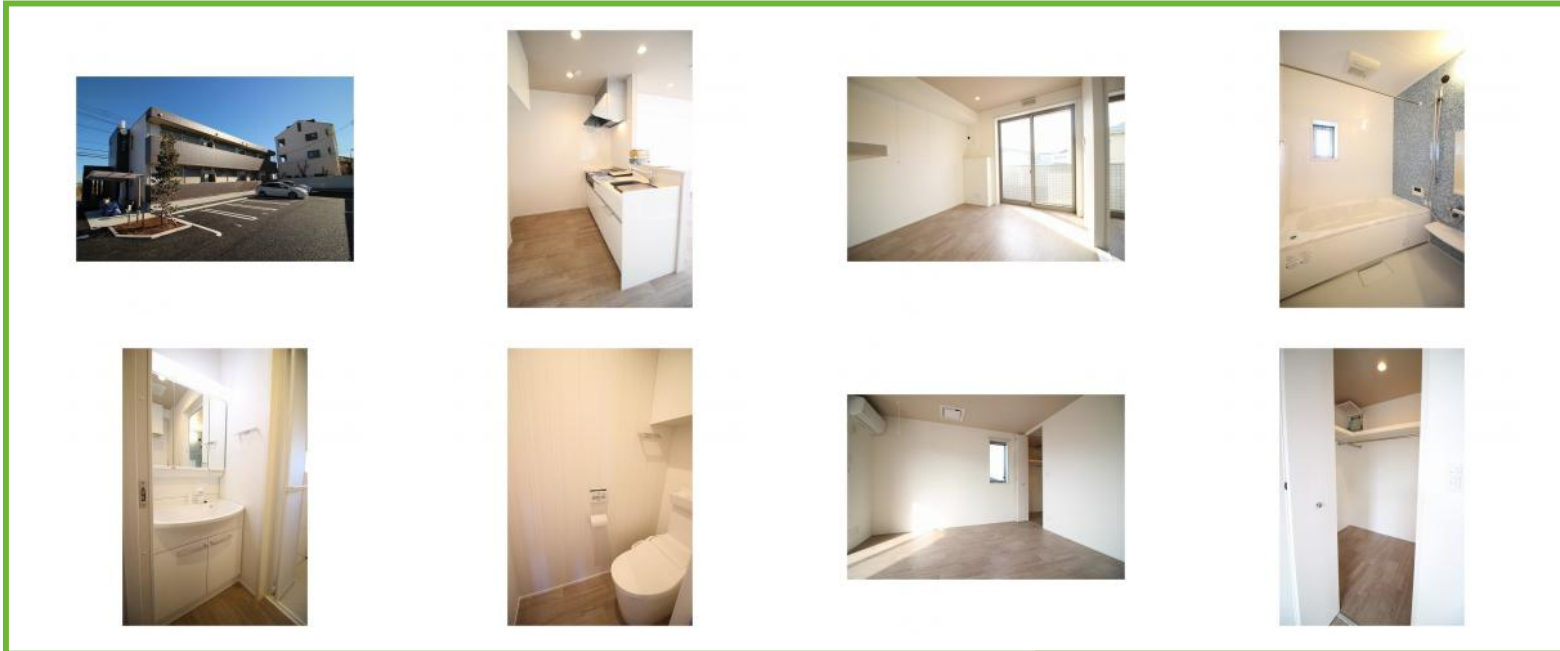


2022年築のパナホーム施工の近未来アパート!インターネット無料!



# プレミアムコート

部屋No.	101
間取り	1LDK(38.4m <sup>2</sup> )
賃料	72,000円
共益費	3,000円
駐車場	敷地内有 / 1台 / 無料
更新費用	更新料: 36,000円 更新料手数料: 39,600円
住所	〒300-0341 茨城県稲敷郡阿見町うずら野4丁目26-1
交通	JR常磐線荒川沖駅 徒歩18分
構造	軽量鉄骨造 / 2階建
築年数	2022年01月 (築4年2ヶ月)
設備/条件	電気,プロパンガス,上水(公営),下水(公営), 宅配ボックス,敷地内ゴミ置場,オートロック,駐 輪場,カードキー,シューズボックス,トイレ(水 洗),温水洗浄便座,バス・トイレ別,洗面所独立, 洗髪洗面化粧台,浴室乾燥機,浴室1坪,IHコンロ, システムキッチン,対面キッチン,給湯(ガス), 追焚き,室内洗濯置場,TVモニタ付インターホン,
小中学校	阿見町立あさひ小学校 阿見町立朝日中学校
引渡時期	2026年04月中旬
備考	初回保証料:賃料総額の60%(最低15, 000円)、以降10,000円/年。月次保 証料:賃料総額の1%/月(最低300円)
物件No.	i-SP:201376
この物件の詳細は <a href="https://www.katsurafudosan.jp/search/details_34255.html">https://www.katsurafudosan.jp/search/details_34255.html</a>	

理想をカタチに、総合提案  
**桂不動産株式会社**

桂不動産株式会社 阿見荒川沖支店  
国土交通大臣免許(2)第9087号  
〒300-1158 茨城県稲敷郡阿見町住吉2丁目19番地8

TEL : 029-834-3120  
FAX : 029-834-3150

情報有効期限 : 2026/03/23 E-mail : chintai@katsurahome.co.jp