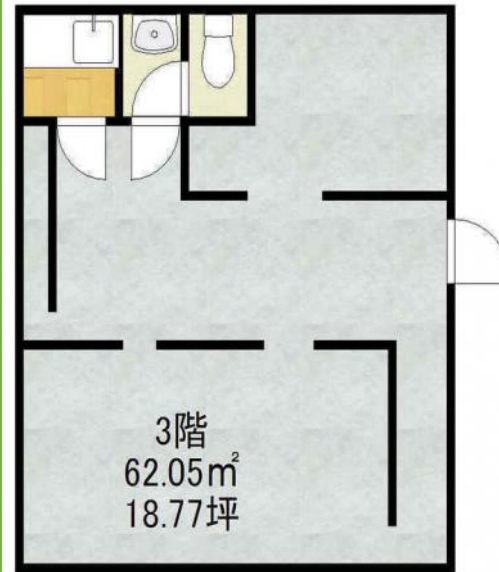


視認性が良く交通量の多い通りです



千波町アオキテナント

部屋No.	3F
間取り	事業(62.05m ²)
賃料	80,300円
共益費	2,000円
駐車場	敷地内有 / 1台 / 3,300円
更新費用	更新料: 40,150円 更新料手数料: 40,150円
住所	〒310-0851 茨城県水戸市千波町2353-21
交通	JR常磐線水戸駅 関東鉄道バス緑岡中学校入口
構造	鉄骨造 / 3階建
築年数	1977年07月 (築48年8ヶ月)
設備/条件	電気, プロパンガス, 上水(公営), 下水(公営)
小中学校	
引渡時期	要確認
備考	駐車場は1フロアにつき5台まで使用可(月額税込3,300円/台)Jリース(J-A KINAI)保証料: 初回
物件No.	i-SP:241169

理想をカタチに、総合提案
桂不動産株式会社

水戸支店
国土交通大臣免許(2)第9087号
茨城県水戸市笠原町1523-3

TEL: 029-353-6200
FAX:

情報有効期限: 2026/02/07 E-mail: chintai@katsurahome.co.jp

この物件の詳細は
https://www.katsurafudosan.jp/search/details_39573.html