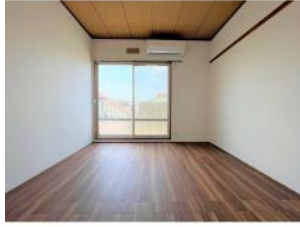


駐車場1台付、2台目可能!



サンハイツB棟

部屋No.	201
間取り	2DK(35.9m ²)
賃料	33,000円
共益費	3,000円
駐車場	敷地内有 / 1台 / 無料
更新費用	別途お問合せください
住所	〒310-0836 茨城県水戸市元吉田町723-3
交通	JR常磐線水戸駅 関鉄バス台町
構造	軽量鉄骨造 / 2階建
築年数	1983年03月 (築43年)
設備/条件	電気, プロパンガス, 上水 (公営), 下水 (公営), 敷地内ゴミ置場, トイレ (水洗), バス・トイレ別, 洗面所独立, シャワー, 給湯 (ガス), 室内洗濯置場, インターホン, 押入, エアコン, 網戸, 雨戸, フリーレント, 最上階, 角部屋, 日当たり良好, 閑静な住宅街, パノラマ画像有り
小中学校	水戸市立吉田小学校 水戸市立第四中学校
引渡時期	即入居可能
備考	初回保証料: 賃料総額の50% (最低15,000円)、以降10,000円/年。月次保証料: 賃料総額の1%/月 (最低300円)
物件No.	i-SP:201815

理想をカタチに、総合提案
桂不動産株式会社

水戸支店
国土交通大臣免許 (2) 第9087号
茨城県水戸市笠原町1523-3

TEL : 029-353-6200
FAX :

情報有効期限 : 2026/03/20 E-mail : chintai@katsurahome.co.jp

この物件の詳細は
https://www.katsurafudosan.jp/search/details_44425.html