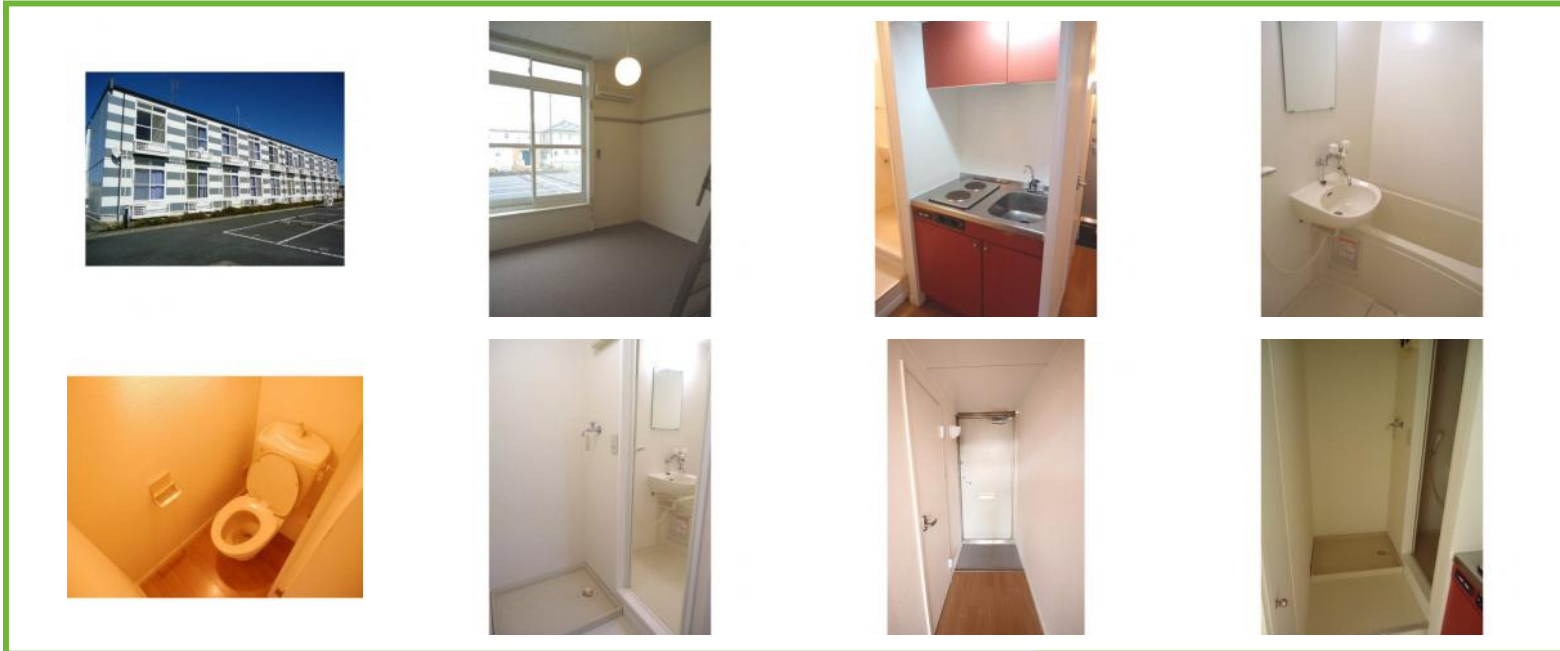


南向きで陽当り良好 閑静な住宅地内です



リュウガオカチュウオウ

部屋No.	202
間取り	1K(20.28m ²)
賃料	39,000円
共益費	2,000円
駐車場	敷地内有 / 1台 / 1,000円
更新費用	更新料: 19,500円 更新料手数料: 21,450円
住所	〒301-0853 茨城県龍ヶ崎市松ヶ丘2丁目6-2
交通	JR常磐線龍ヶ崎市駅 関東鉄道バス松ヶ丘1丁目
構造	鉄骨造 / 2階建
築年数	1998年09月 (築27年6ヶ月)
設備/条件	電気, プロパンガス, 上水(公営), 下水(公営), トイレ(水洗), バス・トイレ別, 浴室内洗面台, シャワー, 電気コンロ, システムキッチン, 給湯(ガス), 室内洗濯置場, インターホン, ロフト, エアコン, 網戸, 最上階, 閑静な住宅街
小中学校	龍ヶ崎市立八原小学校 龍ヶ崎市立城ノ内中学校
引渡時期	即入居可能
備考	初回保証料: 賃料総額の60%(最低15,000円)以降10,000円/年。口座振替手数料: 賃料総額の1%/月(最低300円)
物件No.	i-SP:010751

理想をカタチに、総合提案
桂不動産株式会社

桂不動産株式会社 竜ヶ崎支店
国土交通大臣免許(2)第9087号
〒301-0001 茨城県龍ヶ崎市久保台1丁目8番1

TEL: 0297-60-2870
FAX: 0297-60-2840

情報有効期限: 2026/04/05 E-mail: chintai@katsurahome.co.jp

この物件の詳細は
https://www.katsurafudosan.jp/search/details_45382.html