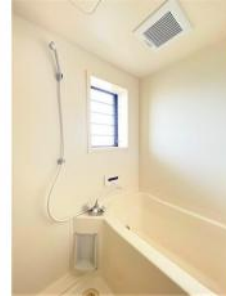


敷金・礼金無 駐車場2台付の広々3K



グリーンガーデンビル

部屋No.	202	
間取り	3K(58.59m ²)	
賃料	59,000円	
共益費	3,000円	
駐車場	敷地内有 / 2台 / 無料	
更新費用	更新料:	29,500円
	更新料手数料:	32,450円
住所	〒310-0836 茨城県水戸市元吉田町1158-1	
交通	JR常磐線水戸駅 関東鉄道荒谷中央	
構造	鉄骨造 / 2階建	
築年数	1997年02月 (築29年2ヶ月)	
設備/条件	電気, プロパンガス, 上水(公営), 下水(公営), 敷地内ゴミ置場, トイレ(水洗), 温水洗浄便座, パス・トイレ別, 洗髪洗面化粧台, ガスコンロ付, 給湯(ガス), 追焚き, 室内洗濯置場, TVモニタ付インターホン, 押入, エアコン2台~, 網戸, クッションフロア, サンプルーム, 2人入居可, ルームシェア相談可, 最上階, 2面採光, 日当たり良好, パノラマ	
小中学校	水戸市立吉田小学校 水戸市立第四中学校	
引渡時期	即入居可能	
備考	初回保証料: 賃料総額の50%(最低15,000円)、以降10,000円/年、次保証料: 賃料総額の1%/月(最低300円)。	
物件No.	i-SP:201894	

理想をカタチに、総合提案
桂不動産株式会社

水戸支店
国土交通大臣免許(2)第9087号
茨城県水戸市笠原町1523-3

TEL : 029-353-6200
FAX :

情報有効期限 : 2026/04/06 E-mail : chintai@katsurahome.co.jp

この物件の詳細は
https://www.katsurafudosan.jp/search/details_46487.html