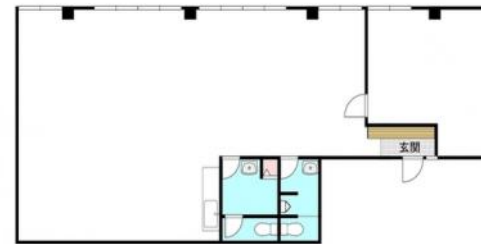


38.5坪オフィス仕様!



PSビル 事務所

部屋No.	201
間取り	事業(127m ²)
賃料	220,000円
共益費	0円
駐車場	近隣有 / 6,600円 / 近隣
更新費用	更新料: 110,000円 更新料手数料: 110,000円
住所	〒310-0031 茨城県水戸市大工町2丁目5-4
交通	JR常磐線水戸駅 関東鉄道バス大工町
構造	SRC / 9階建
築年数	1973年08月 (築52年7ヶ月)
設備/条件	電気,都市ガス,上水(公営),下水(公営),エレベータ
小中学校	
引渡時期	即入居可能
備考	Jリース(J-AKINAI)保証料:初回 月額総賃料の120%、継続 月額総賃料の10%/年。口座振替手数
物件No.	i-SP:241366



理想をカタチに、総合提案
桂不動産株式会社

赤塚支店
国土交通大臣免許(2)第9087号
茨城県水戸市見和2丁目546-1

TEL : 029-291-8860
FAX :

情報有効期限 : 2026/02/06 E-mail : chintai@katsurahome.co.jp

この物件の詳細は
https://www.katsurafudosan.jp/search/details_46978.html