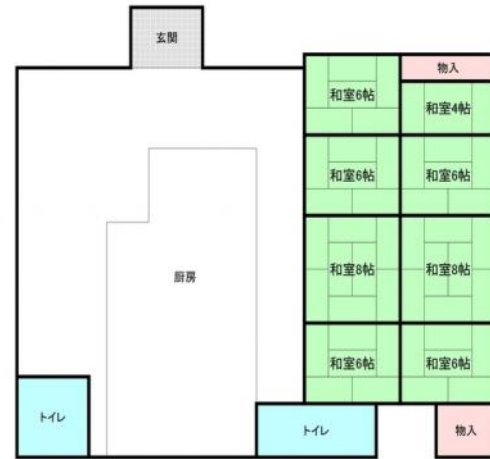


国道355号沿い 友部ICから車で1分



笠間市平町1248-1テナント

部屋No.	001
間取り	事業(245.52m <sup>2</sup> )
賃料	220,000円
共益費	0円
駐車場	敷地内有 / 20台 / 無料
更新費用	更新料: 110,000円 更新料手数料: 110,000円
住所	〒309-1722 茨城県笠間市平町1248-1
交通	JR水戸線宍戸駅 徒歩16分
構造	木造 / 1階建
築年数	1984年01月 (築42年3ヶ月)
設備/条件	電気, プロパンガス, 上水(公営), 排水(浄化槽), 飲食店可
小中学校	
引渡時期	要確認
備考	Jリース(J-AKINAI)保証料: 初回 月額総賃料の120%、継続 月額総賃料の10%/年。口座振替手数料
物件No.	i-SP:241424

理想をカタチに、総合提案  
**桂不動産株式会社**

赤塚支店  
国土交通大臣免許(2)第9087号  
茨城県水戸市見和2丁目546-1

TEL : 029-291-8860  
FAX :

情報有効期限 : 2026/02/06 E-mail : chintai@katsurahome.co.jp

この物件の詳細は  
[https://www.katsurafudosan.jp/search/details\\_48650.html](https://www.katsurafudosan.jp/search/details_48650.html)