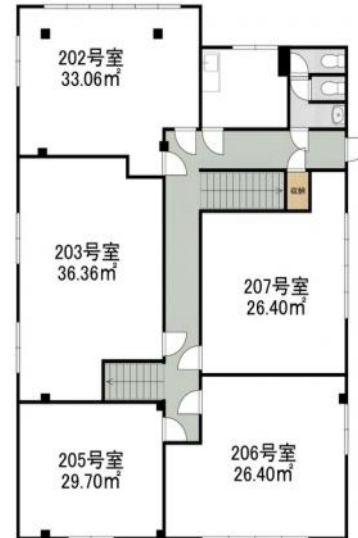


ロードサイド沿2階。事務所向テナント



平須ビル

部屋No.	203
間取り	事業(36.36m ²)
賃料	66,000円
共益費	1,000円
駐車場	敷地内有 / 3台 / 無料
更新費用	更新料: 33,000円 更新料手数料: 33,000円
住所	〒310-0853 茨城県水戸市平須町1828-192
交通	JR常磐線赤塚駅 茨城交通県庁前
構造	鉄骨造 / 3階建
築年数	1974年02月 (築52年2ヶ月)
設備/条件	電気, 上水 (公営), 下水 (公営), エアコン, エアコン2台~
小中学校	
引渡時期	要確認
備考	Jリース(J-AKINAI)保証料: 初回 月額総賃料の120%、継続 月額総賃料の10%/年。口座振替手数
物件No.	i-SP:241557

理想をカタチに、総合提案
桂不動産株式会社

水戸支店
国土交通大臣免許 (2) 第9087号
茨城県水戸市笠原町1523-3

TEL : 029-353-6200
FAX :

情報有効期限 : 2026/02/07 E-mail : chintai@katsurahome.co.jp

この物件の詳細は
https://www.katsurafudosan.jp/search/details_51576.html