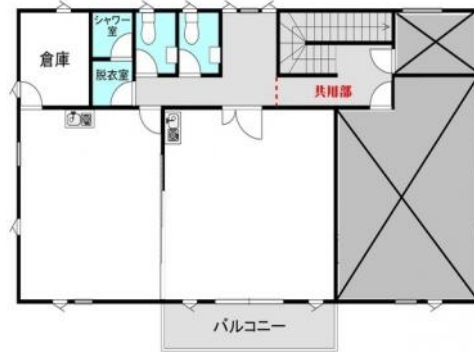


駅徒歩約9分の未使用テナントの2階です



荒川沖Tテナント

部屋No.	001
間取り	事業(121.73m ²)
賃料	330,000円
共益費	0円
駐車場	敷地内有 / 1台 / 6,600円
更新費用	新賃料の1ヶ月分+消費税
住所	〒300-0874 茨城県土浦市荒川沖西1丁目16-2
交通	JR常磐線荒川沖駅 徒歩9分
構造	木造 / 2階建
築年数	2023年12月 (築2年3ヶ月)
設備/条件	電気,プロパンガス,上水(公営),下水(公営), ディンプルキー,トイレ(水洗),温水洗浄便座, バス・トイレ別,洗面所独立,シャワー,ビルトイン コンロ,IHコンロ,給湯(ガス),TVモニター付 インターホン,エアコン,網戸,バルコニー
小中学校	
引渡時期	要確認
備考	連帯保証人は原則身内の方が1名必要 (固定収入・自宅所有のある親族者、 補充的に2名様必要となることも有)
物件No.	i-SP:240350

この物件の詳細は
https://www.katsurafudosan.jp/search/details_51690.html

理想をカタチに、総合提案
桂不動産株式会社

桂不動産株式会社 荒川沖支店
 国土交通大臣免許(2)第9087号
 茨城県土浦市荒川沖5番地46

TEL : 029-841-3351
 FAX : 029-843-3650

情報有効期限 : 2026/03/08 E-mail : chintai@katsurahome.co.jp