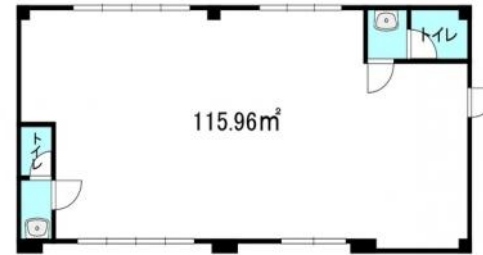


## 国道沿いの1フロア1テナント



## 笠原町50号バイパステナント

部屋No.	001
間取り	事業(115.96m <sup>2</sup> )
賃料	440,000円
共益費	0円
駐車場	敷地内有 / 10台 / 無料
更新費用	更新料: 220,000円 更新料手数料: 220,000円
住所	〒310-0852 茨城県水戸市笠原町1254-3
交通	JR常磐線水戸駅 関東バス県福社会館前
構造	鉄骨造 / 1階建
築年数	1995年11月 (築30年5ヶ月)
設備/条件	電気, 上水 (公営), 下水 (公営)
小中学校	
引渡時期	即入居可能
備考	造作譲渡無償: 応相談。連帯保証人は原則身内の方が1名必要(固定収入・自宅所有のある親族者、補完的に2名)
物件No.	i-SP:240364

理想をカタチに、総合提案  
**桂不動産株式会社**

水戸支店  
国土交通大臣免許(2)第9087号  
茨城県水戸市笠原町1523-3

TEL : 029-353-6200  
FAX :

情報有効期限 : 2026/02/07 E-mail : chintai@katsurahome.co.jp

この物件の詳細は  
[https://www.katsurafudosan.jp/search/details\\_53236.html](https://www.katsurafudosan.jp/search/details_53236.html)