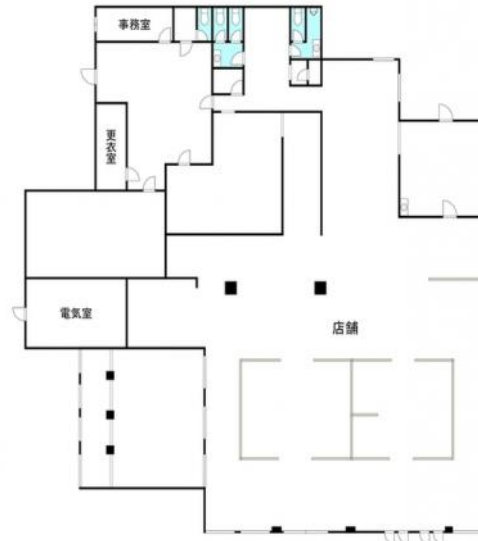


国道6号沿い



中貫テナント

部屋No.	001
間取り	事業(501.11m ²)
賃料	715,000円
共益費	0円
駐車場	敷地内有 / 49台 / 無料
更新費用	更新料: 357,500円 更新料手数料: 357,500円
住所	〒300-0005 茨城県土浦市中貫2361-1
交通	JR常磐線神立駅 関鉄バス神立工業団地中央
構造	鉄骨造 / 1階建
築年数	1980年09月 (築45年7ヶ月)
設備/条件	電気, プロパンガス, 上水(井戸), 下水(公営), 飲食店可
小中学校	
引渡時期	要確認
備考	Jリース(J-AKINAI)保証料: 初回 月額総賃料の120%、継続 月額総賃料の10%/年。口座振替手数料
物件No.	i-SP:241634

理想をカタチに、総合提案
桂不動産株式会社

桂不動産株式会社 土浦支店
国土交通大臣免許(2)第9087号
〒300-0051 茨城県土浦市真鍋2丁目2-23

TEL : 029-886-3330
FAX : 029-886-3360

情報有効期限 : 2026/04/20 E-mail : chintai@katsurahome.co.jp

この物件の詳細は
https://www.katsurafudosan.jp/search/details_53574.html