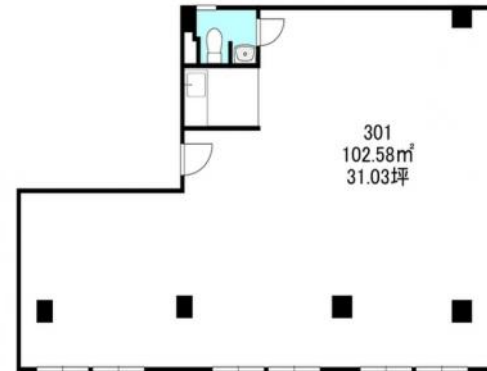


## 大通り沿い事務所仕様テナント



# 学園第一ビル

部屋No.	301
間取り	事業(102.58m <sup>2</sup> )
賃料	179,300円
共益費	18,600円
駐車場	近隣有 / 5,500円 / 近隣
更新費用	更新料: 89,650円 更新料手数料: 89,650円
住所	〒305-0035 茨城県つくば市松代1丁目18-4
交通	つくばエクスプレスつくば駅 関東鉄道バス松代公園
構造	鉄骨造 / 3階建
築年数	1990年02月 (築36年1ヶ月)
設備/条件	電気, 上水 (公営), 下水 (公営), 宅配ボックス
小中学校	
引渡時期	即入居可能
備考	Jリース(J-AKINAI)保証料: 初回 月額総賃料の120%、継続 月額総賃料の10%/年。口座振替手数
物件No.	i-SP:241386

理想をカタチに、総合提案  
**桂不動産株式会社**

桂不動産株式会社 つくば本店  
国土交通大臣免許(2)第9087号  
〒305-0817 茨城県つくば市研究学園7丁目49-4

TEL: 029-854-4120  
FAX: 029-854-4150

情報有効期限: 2026/04/12 E-mail: chintai@katsurahome.co.jp

この物件の詳細は  
[https://www.katsurahomes.jp/search/details\\_53605.html](https://www.katsurahomes.jp/search/details_53605.html)