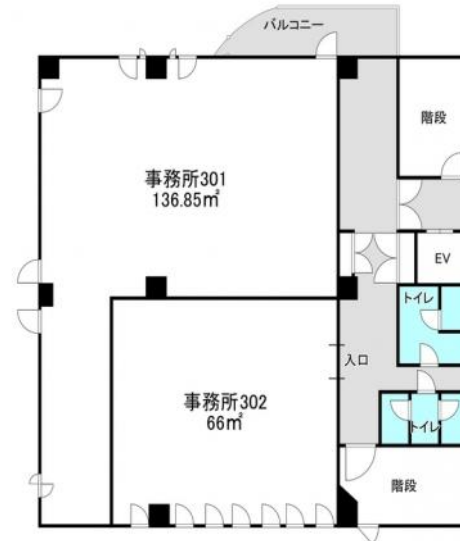


取手駅徒歩2分の好立地。



# まきのビル 3F

部屋No.	301
間取り	事業(136.85m <sup>2</sup> )
賃料	286,000円
共益費	40,909円
駐車場	駐車場なし
更新費用	更新料: 143,000円 更新料手数料: 143,000円
住所	〒302-0004 茨城県取手市取手2丁目4-7
交通	JR常磐線取手駅 徒歩2分
構造	RC / 6階建
築年数	1990年02月 (築36年1ヶ月)
設備/条件	電気,都市ガス,上水(公営),下水(公営),エレベータ
小中学校	
引渡時期	即入居可能
備考	Jリース(J-AKINAI)保証料:初回 月額総賃料の120%、継続 月額総賃料の10%/年。口座振替手数料
物件No.	i-SP:241325

理想をカタチに、総合提案  
**桂不動産株式会社**

桂不動産株式会社 守谷支店  
国土交通大臣免許(2)第9087号  
〒302-0109 茨城県守谷市本町249番地6

TEL: 0297-21-1930  
FAX: 0297-21-1960

情報有効期限: 2026/02/19 E-mail: chintai@katsurahome.co.jp

この物件の詳細は  
[https://www.katsurafudosan.jp/search/details\\_54498.html](https://www.katsurafudosan.jp/search/details_54498.html)