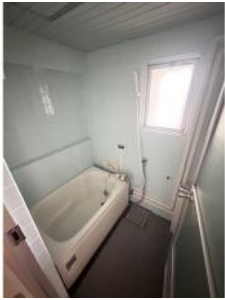


# 水戸市街地の中にある2LDKマンション!



# ハイジマビル

部屋No.	601
間取り	2LDK(61.45m <sup>2</sup> )
賃料	60,000円
共益費	5,000円
駐車場	敷地内有 / 1台 / 無料
更新費用	更新料: 30,000円 更新料手数料: 33,000円
住所	〒310-0031 茨城県水戸市大工町3丁目4-24
交通	JR常磐線水戸駅 茨城交通大工町三丁目(バス)
構造	RC / 9階建
築年数	1983年10月 (築42年6ヶ月)
設備/条件	電気,都市ガス,上水(公営),下水(公営),宅配ボックス,敷地内ゴミ置場,エレベータ,担当店イチオン,シューズボックス,トイレ(水洗),温水洗浄便座,バス・トイレ別,洗面所独立,洗髪洗面化粧台,シャワー,ガスコンロ設置可,システムキッチン,給湯(ガス),追焚き,室内洗濯置場,TVモニタ付インターホン,押入,照明器具付,エアコン,
小中学校	水戸市立新荘小学校 水戸市立第一中学校
引渡時期	要確認
備考	初回保証料:賃料総額の50%(最低15,000円)、以降10,000円/年。月次保証料:賃料総額の1%/月(最低300円)
物件No.	i-SP:202346

理想をカタチに、総合提案  
**桂不動産株式会社**

赤塚支店  
国土交通大臣免許(2)第9087号  
茨城県水戸市見和2丁目546-1

TEL : 029-291-8860  
FAX :

情報有効期限 : 2026/03/22 E-mail : chintai@katsurahome.co.jp

この物件の詳細は  
[https://www.katsurafudosan.jp/search/details\\_55340.html](https://www.katsurafudosan.jp/search/details_55340.html)