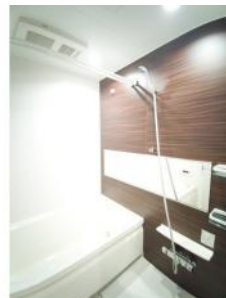


# ヘーベルハウス施工新築マンション



## ALLURE JIMBA

部屋No.	201
間取り	2LDK(67.16m <sup>2</sup> )
賃料	128,000円
共益費	5,000円
駐車場	敷地内有 / 2台 / 無料
更新費用	更新料: 64,000円 更新料手数料: 70,400円
住所	〒305-0861 茨城県つくば市谷田部2425-6(障場E25街区15)
交通	つくばエクスプレス万博記念公園駅 つくバスみずほ団地入口
構造	ALC / 3階建
築年数	2026年01月 (築2ヶ月)
設備/条件	電気,都市ガス,上水(公営),下水(公営),宅配ボックス,敷地内ゴミ置場,オートロック,防犯カメラ,耐震構造,BSアンテナ,駐輪場,ディンプルキー,玄関ダブルロック,シューズインクローゼット,トイレ(水洗),温水洗浄便座,バス・トイレ別,洗面所独立,浴室乾燥機,シャワー,浴室1坪,IHコンロ,システムキッチン,給湯(ガス),追焚き,室
小中学校	つくば市立谷田部小学校 つくば市立谷田部中学校
引渡時期	即入居可能
備考	初回保証料:賃料総額の60%(最低15,000円)、以降10,000円/年。月次保証料:賃料総額の1%/月(最低300円)
物件No.	i-SP:202353

理想をカタチに、総合提案  
**桂不動産株式会社**

桂不動産株式会社 つくば本店  
国土交通大臣免許(2)第9087号  
〒305-0817 茨城県つくば市学園7丁目49-4

TEL: 029-854-4120  
FAX: 029-854-4150

情報有効期限: 2026/04/12 E-mail: chintai@katsurahome.co.jp

この物件の詳細は  
[https://www.katsurafudosan.jp/search/details\\_55426.html](https://www.katsurafudosan.jp/search/details_55426.html)