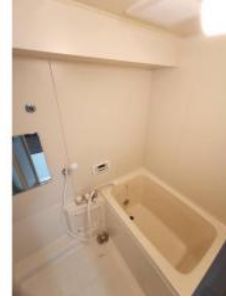


オートロック付きRC造マンションです



ニューライフ梅園第一

部屋No.	501
間取り	2LDK(56.7m ²)
賃料	68,000円
共益費	4,000円
駐車場	敷地内有 / 1台 / 無料
更新費用	更新料: 34,000円 更新料手数料: 35,200円
住所	〒305-0045 茨城県つくば市梅園2丁目5-4
交通	つくばエクスプレスつくば駅 関東鉄道バス並木団地前
構造	RC / 6階建
築年数	1984年10月 (築41年5ヶ月)
設備/条件	電気,プロパンガス,上水(公営),下水(公営),エレベータ,オートロック,CATV,駐輪場,シューズボックス,トイレ(水洗),温水洗浄便座,バス・トイレ別,シャワー,給湯(ガス),室内洗濯置場,インターホン,クローゼット,エアコン,パルコニー,フローリング,インターネット無料,電話設置可,ファミリー向け,2人入居可
小中学校	つくば市立東小学校 つくば市立谷田部東中学校
引渡時期	2026年04月中旬
備考	初回保証料: 賃料総額の60%(最低15,000円)以降10,000円/年。口座振替手数料: 賃料総額の1%/月(最低300円)
物件No.	i-SP:009101
この物件の詳細は https://www.katsurafudosan.jp/search/details_56616.html	

理想をカタチに、総合提案
桂不動産株式会社

桂不動産株式会社 つくば竹園支店
国土交通大臣免許(2)第9087号
〒305-0032 茨城県つくば市竹園2丁目17-1

TEL: 029-858-1960
FAX: 029-858-1410

情報有効期限: 2026/03/23 E-mail: chintai@katsurahome.co.jp