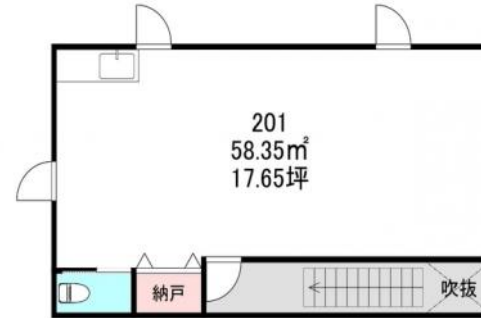


ロードサイドの視認性良好物件



EMBLEM学園の森(テナント)

部屋No.	201
間取り	事業(58.35m ²)
賃料	194,150円
共益費	10,000円
駐車場	敷地内有 / 3台 / 16,500円
更新費用	更新料: 97,075円 更新料手数料: 97,075円
住所	〒305-0816 茨城県つくば市学園の森1丁目19-10
交通	つくばエクスプレス研究学園駅 つくバス東光台体育館
構造	軽量鉄骨造 / 2階建
築年数	2017年06月 (築8年9ヶ月)
設備/条件	電気,都市ガス,上水(公営),下水(公営),トイレ(水洗),エアコン,エアコン2台~
小中学校	
引渡時期	2026年06月下旬
備考	Jリース(J-AKINAI)保証料:初回 月額総賃料の120%、継続 月額総賃料の10%/年。口座振替手数料
物件No.	i-SP:241726

理想をカタチに、総合提案
桂不動産株式会社

桂不動産株式会社 つくば本店
国土交通大臣免許(2)第9087号
〒305-0817 茨城県つくば市研究学園7丁目49-4

TEL : 029-854-4120
FAX : 029-854-4150

情報有効期限 : 2026/04/12 E-mail : chintai@katsurahome.co.jp

この物件の詳細は
https://www.katsurafudosan.jp/search/details_56821.html