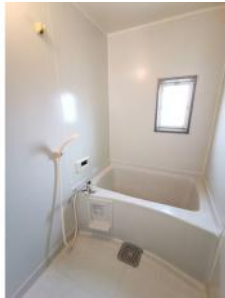


窓が多く明るい室内 日当り・風通し良好



サンライフナカネ

部屋No.	203	
間取り	2LDK(45.1m ²)	
賃料	52,000円	
共益費	3,500円	
駐車場	敷地内有 / 1台 / 無料	
更新費用	更新料:	26,000円
	更新料手数料:	28,600円
住所	〒305-0856 茨城県つくば市観音台1丁目38-7	
交通	つくばエクスプレスみどりの駅 関東鉄道バス荃崎若栗	
構造	軽量鉄骨造 / 2階建	
築年数	1991年03月 (築35年)	
設備/条件	電気,プロパンガス,上水(公営),下水(公営),CATV,温水洗浄便座,バス・トイレ別,洗面所独立,シャワー,給湯(ガス),追焚き,室内洗濯置場,TVモニター付インターホン,エアコン,網戸,雨戸,出窓,電話設置可,ファミリー向け,2人入居可,最上階,角部屋,閑静な住宅街	
小中学校	つくば市立谷田部小学校 つくば市立谷田部中学校	
引渡時期	即入居可能	
備考	初回保証料:賃料総額の60%(最低15,000円)以降10,000円/年。口座振替手数料:賃料総額の1%/月(最低300円)	
物件No.	i-SP:110511	

理想をカタチに、総合提案
桂不動産株式会社

桂不動産株式会社 みどりの支店
国土交通大臣免許(2)第9087号
〒305-0881 茨城県つくば市みどりの2丁目19-2

TEL : 029-896-3000
FAX : 029-896-3012

情報有効期限 : 2026/04/07 E-mail : chintai@katsurahome.co.jp

この物件の詳細は
https://www.katsurafudosan.jp/search/details_57068.html