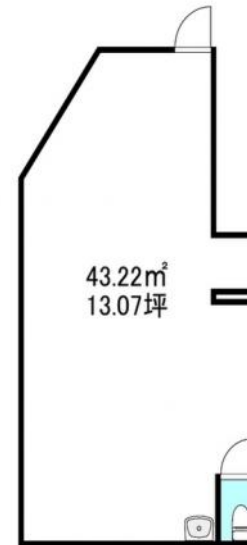


水戸市役所近くのテナント!



小泉ビル

部屋No.	001
間取り	事業(43.22m ²)
賃料	132,000円
共益費	0円
駐車場	敷地内有 / 3台 / 無料
更新費用	更新料: 66,000円 更新料手数料: 66,000円
住所	〒310-0805 茨城県水戸市中央1丁目1-23
交通	鹿島臨海鉄道大洗鹿島線水戸駅 徒歩10分
構造	鉄骨造 / 2階建
築年数	1973年08月 (築52年7ヶ月)
設備/条件	電気, 上水 (公営), 下水 (公営)
小中学校	
引渡時期	即入居可能
備考	Jリース(J-AKINAI)保証料: 初回 月額総賃料の120%、継続 月額総賃料の10%/年。口座振替手数
物件No.	i-SP:241806



理想をカタチに、総合提案
桂不動産株式会社

水戸支店
国土交通大臣免許(2)第9087号
茨城県水戸市笠原町1523-3

TEL: 029-353-6200
FAX:

情報有効期限: 2026/04/06 E-mail: chintai@katsurahome.co.jp

この物件の詳細は
https://www.katsurafudosan.jp/search/details_57077.html