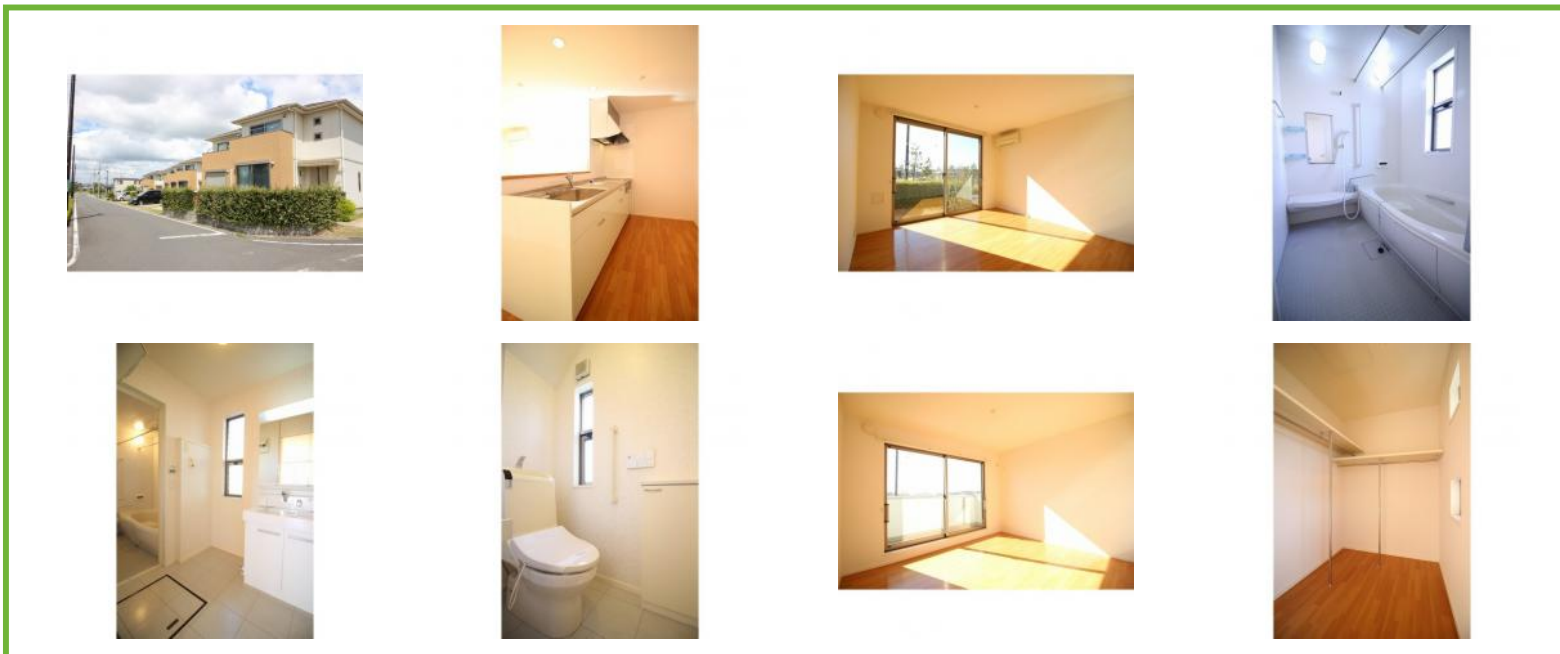


# トヨタホーム施工のペット可の2LDKテラスハウス 駐車場2台付



シーズンステージ・オルティエ本郷	
部屋No.	B2
間取り	2LDK(75.26m <sup>2</sup> )
賃料	93,000円
共益費	3,000円
駐車場	敷地内有 / 2台 / 無料
更新費用	更新料: 43,000円 更新料手数料: 47,300円
住所	〒300-1159 茨城県稲敷郡阿見町本郷3丁目12-2
交通	JR常磐線荒川沖駅 徒歩16分
構造	軽量鉄骨造 / 2階建
築年数	2009年03月 (築17年)
設備/条件	電気,プロパンガス,上水(公営),下水(公営),敷地内ゴミ置場,玄関ダブルロック,シューズボックス,トイレ(水洗),温水洗浄便座,バス・トイレ別,洗面所独立,洗髪洗面化粧台,シャワー,IHコンロ,対面キッチン,給湯(ガス),追焚き,室内洗濯置場,TVモニタ付インターホン,クローゼット,ウォークインクローゼット,エアコン,複層ガラス
小中学校	阿見町立本郷小学校 阿見町立朝日中学校
引渡時期	2026年05月下旬
備考	初回保証料: 賃料総額の60%(最低15,000円)以降10,000円/年。口座振替手数料: 賃料総額の1%/月(最低300円)
物件No.	i-SP:200104
この物件の詳細は <a href="https://www.katsurafudosan.jp/search/details_7935.html">https://www.katsurafudosan.jp/search/details_7935.html</a>	

理想をカタチに、総合提案  
**桂不動産株式会社**

桂不動産株式会社 阿見荒川沖支店  
国土交通大臣免許(2)第9087号  
〒300-1158 茨城県稲敷郡阿見町住吉2丁目19番地8

TEL : 029-834-3120  
FAX : 029-834-3150

情報有効期限 : 2026/04/23 E-mail : chintai@katsurahome.co.jp